



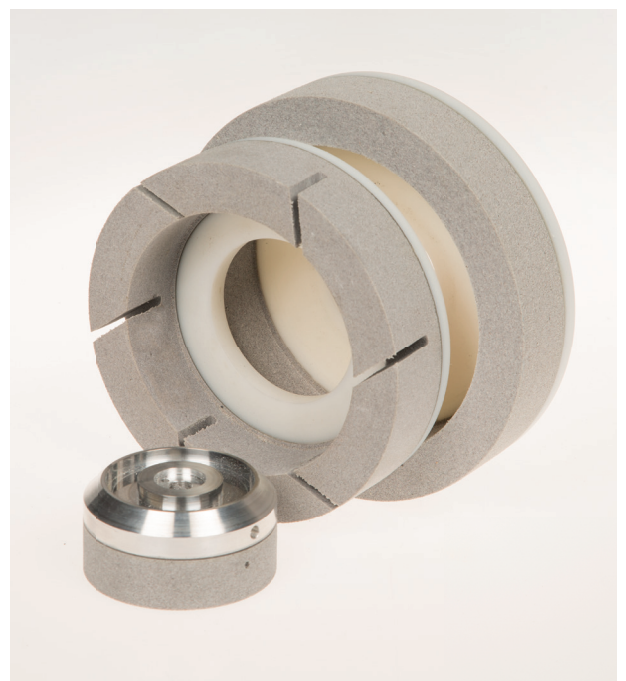
Glasbearbeitung
mit **ELKA-Vitro**

ELKA
SCHLEIF- UND POLIERMITTEL GMBH

ELKA VITRO – EV

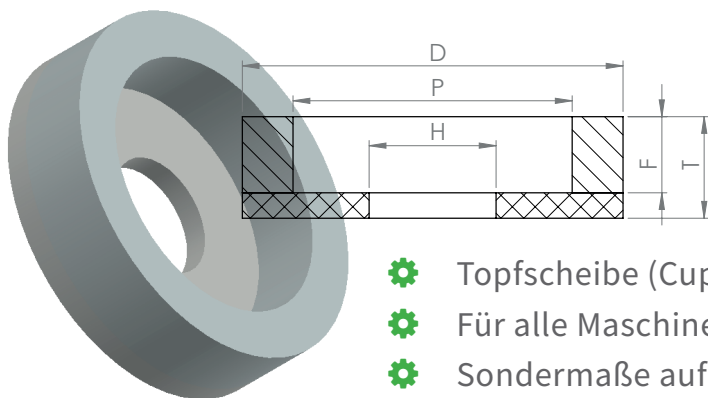
Vorpolitur – leistungsstarke Effizienz

Die Elka Vitro EV Polierscheiben werden auf Kantenautomaten direkt nach dem Diamantschliff eingesetzt um die Schleifspuren der Vorbearbeitung zu verfeinern und den sogenannten Industrieglanz zu erarbeiten. Hierfür muss das Korn ideal am Glas und der vorbereiteten Fläche einsetzen und einen harmonischen Schliff erzeugen. Diese speziell organisierte Korneinbindung in Kombination mit unserem leistungsfähigen Bindungssystem ermöglicht den gewünschten gleichmäßigen und feinen Schliff, schnell und prozesssicher auf jeder Maschine. Eine auf den Glasschleifprozess abgestimmte Einbettung des Kornes erzielt größere Abtragleistungen wodurch der Anpressdruck reduziert werden kann, was in einer höheren Standzeit und einer geringeren Maschinenbelastung resultiert.



EFFIZIENZ DURCH

- ⚙️ hohe Standzeit
- ⚙️ kurze Taktzeiten / größere Vorschübe
- ⚙️ hohe Leistung



- ⚙️ Topfscheibe (Cupwheel), auch als Umfangsscheibe möglich
- ⚙️ Für alle Maschinentypen
- ⚙️ Sondermaße auf Anfrage
- ⚙️ Nach Zeichnung kann gefertigt werden
- ⚙️ max. Speed: 30m/s
- ⚙️ Korngrößen: 40/60/80/120/180/280 (FEPA mesh)

ELKA Schleif- und Poliermittel GmbH

Gewerbestraße 11 // 86879 Wiedergeltingen // Deutschland // www.elka-elastic.com

Telefon: +49 (0) 8241 96013-0 // Fax: +49 (0) 8241 96013-10 // info@elka-elastic.de



Glass processing
with **ELKA-Vitro**

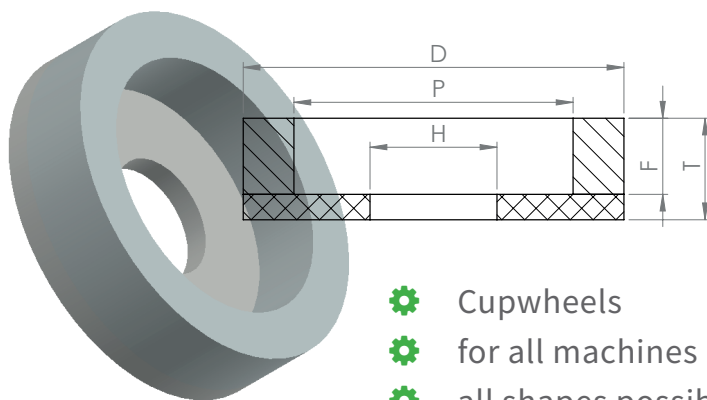
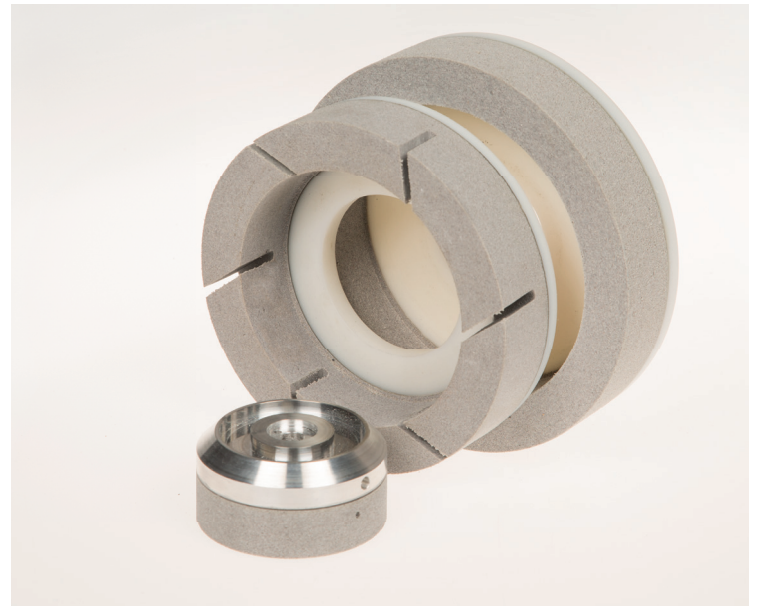
ELKA

SCHLEIF- UND POLIERMITTEL GMBH

ELKA VITRO – EV

Polishing – powerful solution

Elka Vitro EV polishing wheels are used on edging machines with different number of spindles for processing the glass sheet after diamond grinding wheels. With our high performance wheels it is possible to reduce the marks of the diamond steady and generate an uniform surface for the pre-polishing and industrial gloss. The high specialized bond ensured the strong ablation of the polishing wheel and the long lifetime.



- ⚙ Cupwheels
- ⚙ for all machines
- ⚙ all shapes possible
- ⚙ possible to provide wheel for customers drawing
- ⚙ max. speed: 30m/s
- ⚙ grain size: 40/60/80/120/180/280 (FEPA mesh)

EFFICIENCY

- ⚙ long lifetime
- ⚙ fast treatment
- ⚙ high performance

ELKA Schleif- und Poliermittel GmbH

Gewerbestraße 11 // 86879 Wiedergeltingen // Germany // www.elka-elastic.com

Phone: +49 (0) 8241 96013-0 // Fax: +49 (0) 8241 96013-10 // info@elka-elastic.de